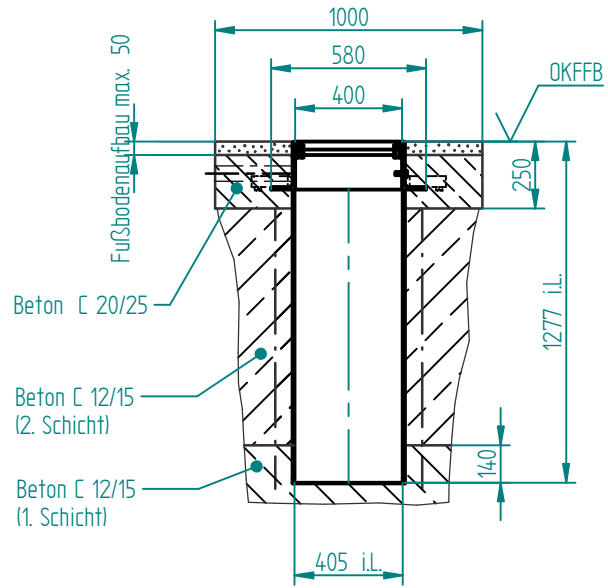
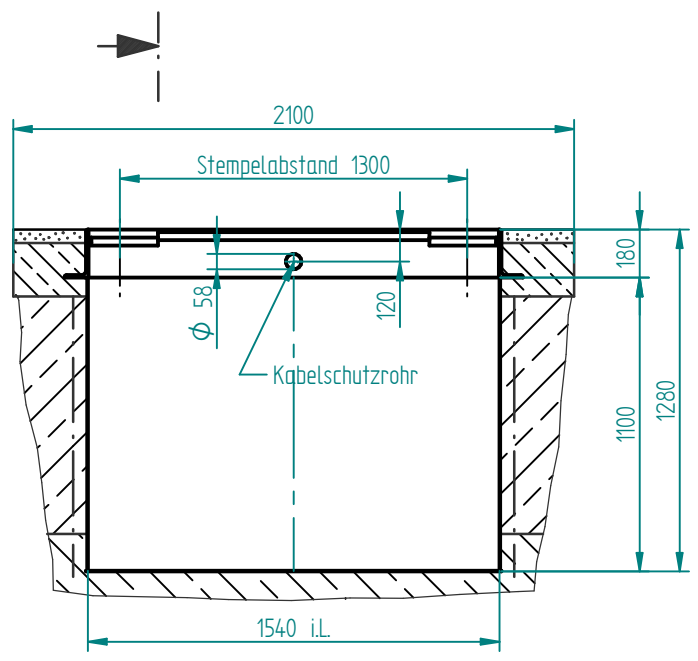
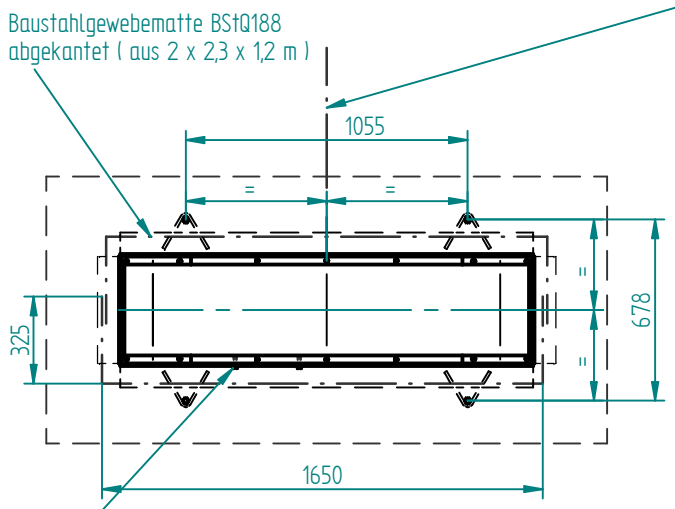
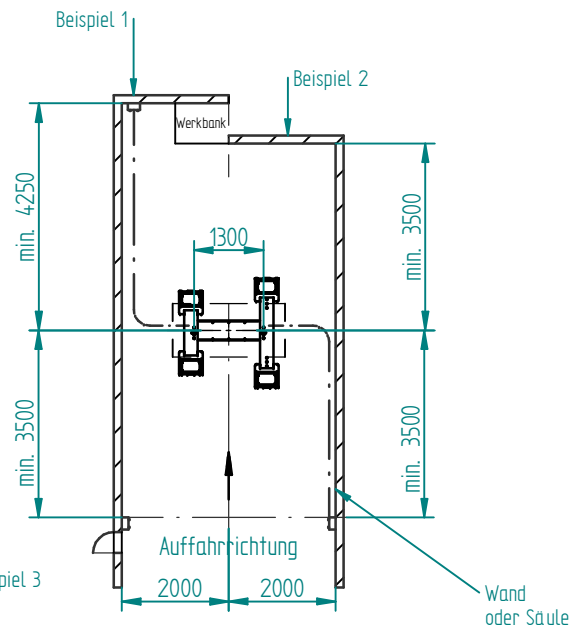


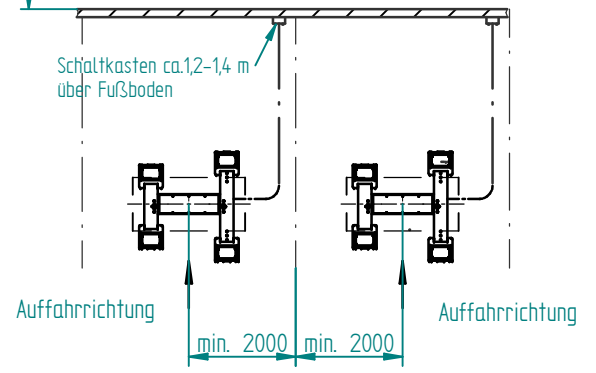
Für diese Zeichnung behalten wir uns alle Rechte vor. Ohne unsere vorherige Zustimmung darf sie weder vervielfältigt noch Dritten zugänglich gemacht werden, und sie darf durch den Empfänger oder Dritte auch nicht in anderer Weise mißbräuchlich verwendet werden.



Anordnung des Steuerplatzes
TwinRam 35/1300 Teile



Kabelschutzrohr - L.W. 50 mm
 mit eingelegten Zugdraht - in
 großen Bogen zum Schaltschrank
 bauseits im Fundament vorsehen!
 (siehe Beispiele)
 Schutzrohr kann wahlweise auch
 entgegen Auffahrriichtung verlegt werden!



Aggregataufhängung
 - Lage beachten!
 ↑
 Auffahrriichtung

Die Grube ist außerhalb des Erddruckes
 infolge Gebädelasten zu erstellen.
 Maßgebend sind die Bodenwerte
 gemäß DIN 1055.



Alle Maße in mm

Toleranzfeld	Halbzeug	c Anordnung Steuerplatz aktualisiert			9.11.15	Rist	Freimaßtoleranzen DIN 718: mittel	
		b überarbeitet (neue Betonangaben)			20.02.03	Rist		
		a neues Original			25.8.03	Ther		
		Änderung (vor Änderung)			Datum	Bearb.		Gepr.
DIN	Werkstoff	1989	Datum	Name	Maßstab	Benennung	Freimaßtoleranzen DIN 718: mittel	
		Bearb.	13.09	Mras				
		Gepr.						
		Norm						
Passung	Abmaße	Ident-Nr. Fertigungsausgangsmat.			J.A.BECKER & SOEHNE		Klassifikation 52700113	Ident-Nr. 165283
		MACHINEFABRIK			74148 NECKARSULM			
		Ers.f.:			Ers.d.:			