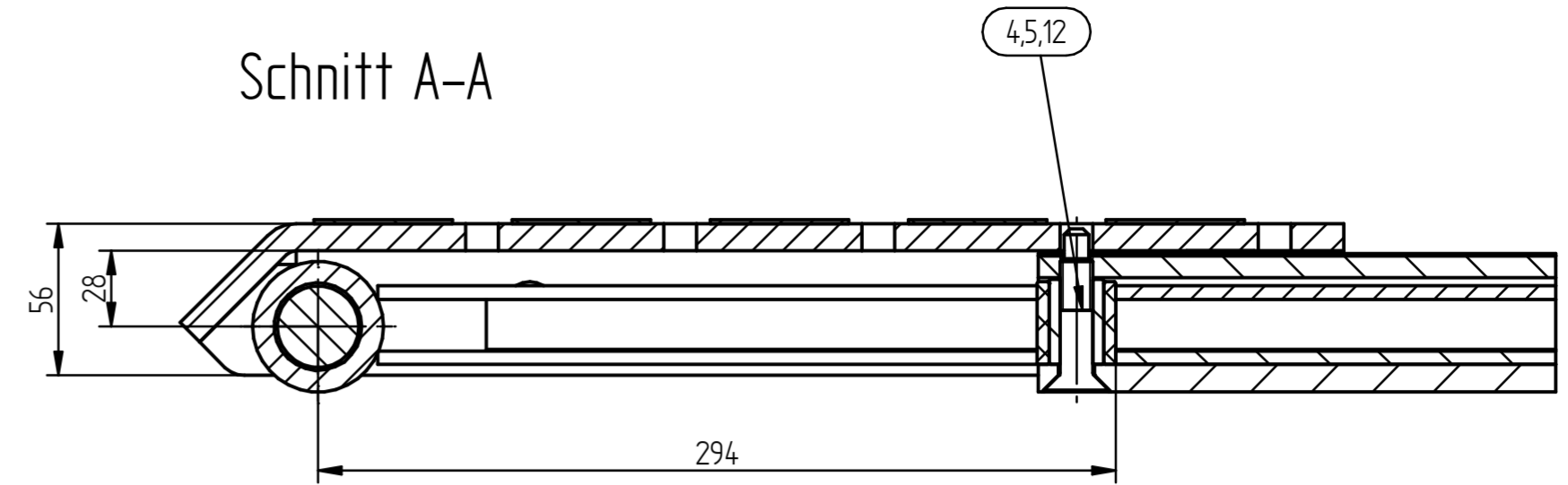
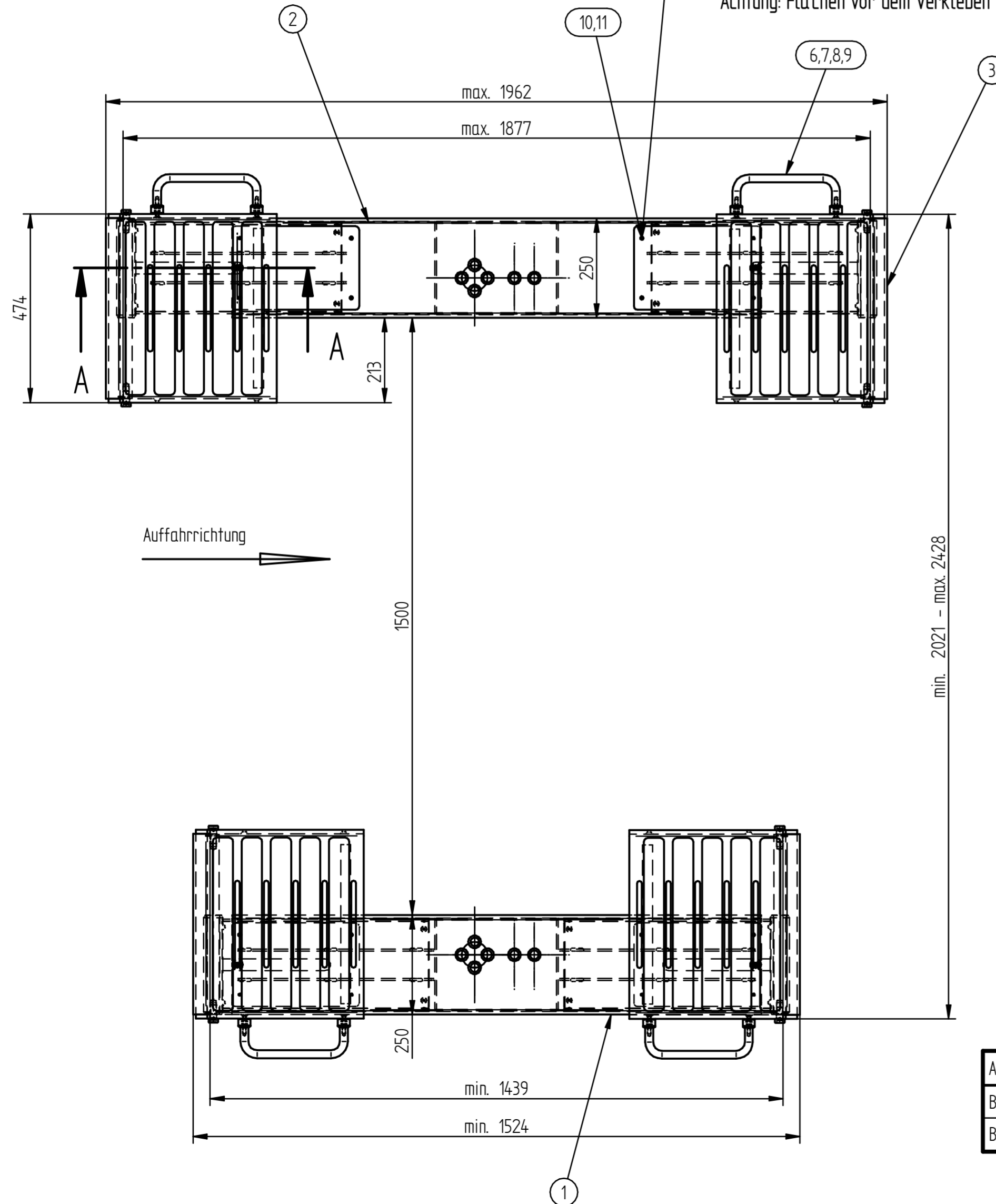


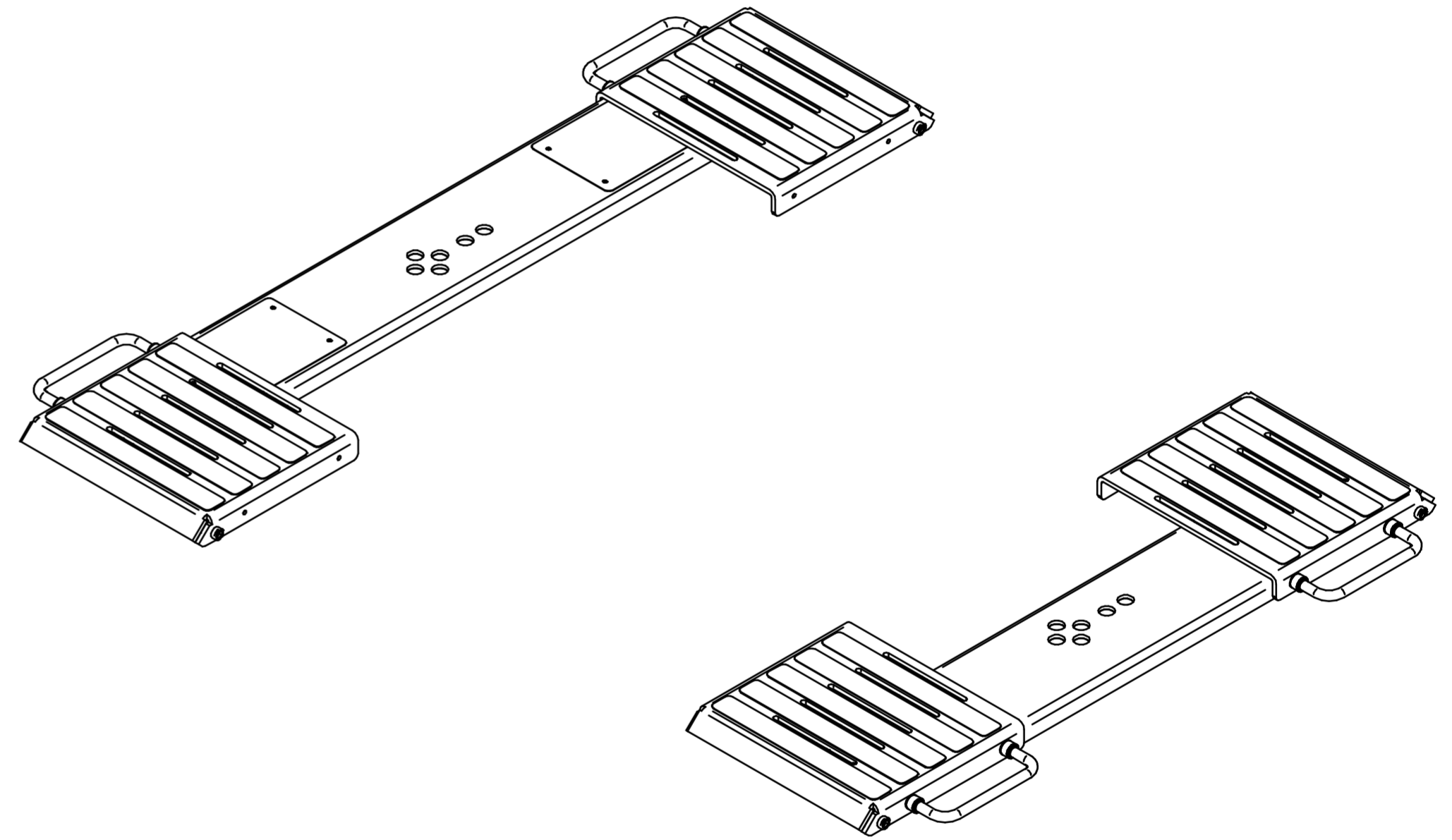
Schnitt A-A



ACHTUNG!
 Pos.10 Distanzblech mit Pos.1 bzw. 2 Längsträger mit
 "Klebt/Dichtet", Id.Nr. 185946 verkleben und mit
 Pos.11 Schraube M4x8 963 verschrauben.
 Achtung: Flächen vor dem Verkleben entfetten bzw. reinigen.



Auffahrriichtung
 ↑



k	Zeichnung aktualisiert	Chiroudis	04.07.22
j	Zeichnung aktualisiert, bei Pos.3 "Gleitscheiben" hinzu	Chiroudis	16.07.21
i	Neue Ausführung hinzu	Borchers	25.06.21
h	Zeichnung aktualisiert-Geometrie Pos.3 geändert	Mras	23.03.17
A-I	Anderung	Anderer	Datum

Ausführung	Ident Nr.
Beschichtet nach AA 130 - 50	195000
Beschichtet nach AA 130 - 50 OMEN RAL 9017 matt	544467

	Dokumentstatus	Blatt	Info	Maßstab 1:10 (1:2,5)
	Freigabe fertigungsrelevant	1/1		
Allgemeintoleranzen ISO 2768- m K	Werkstoff	Ersteller	Datum	Benennung
		Prüfer	Name	
Gewicht (kg) 273.00	Projekt	Dokumentnr.		Produktchlüssel
		31458		
Maschinenfabrik J. A. BECKER & SOEHNE Neckarsulm GmbH & Co. KG		Ident-Nr. 195000		1Satz Plattenaufnahmen kurz kpl. Längs/quers verstellbar TR35/1700/1300
Ersatz für: 518142		Ersetzt durch: 0		

Weitergabe sowie Vervielfältigung dieses Dokuments, Verwertung und Mitteilung
 seines Inhalts, sind verboten, soweit nicht ausdrücklich gestattet.
 Zuwiderhandlungen verpflichten zu Schadenersatz. Alle Rechte für den Fall der
 Patent-, Gebrauchsmuster-, oder Geschmackschutzrechte vorbehalten.