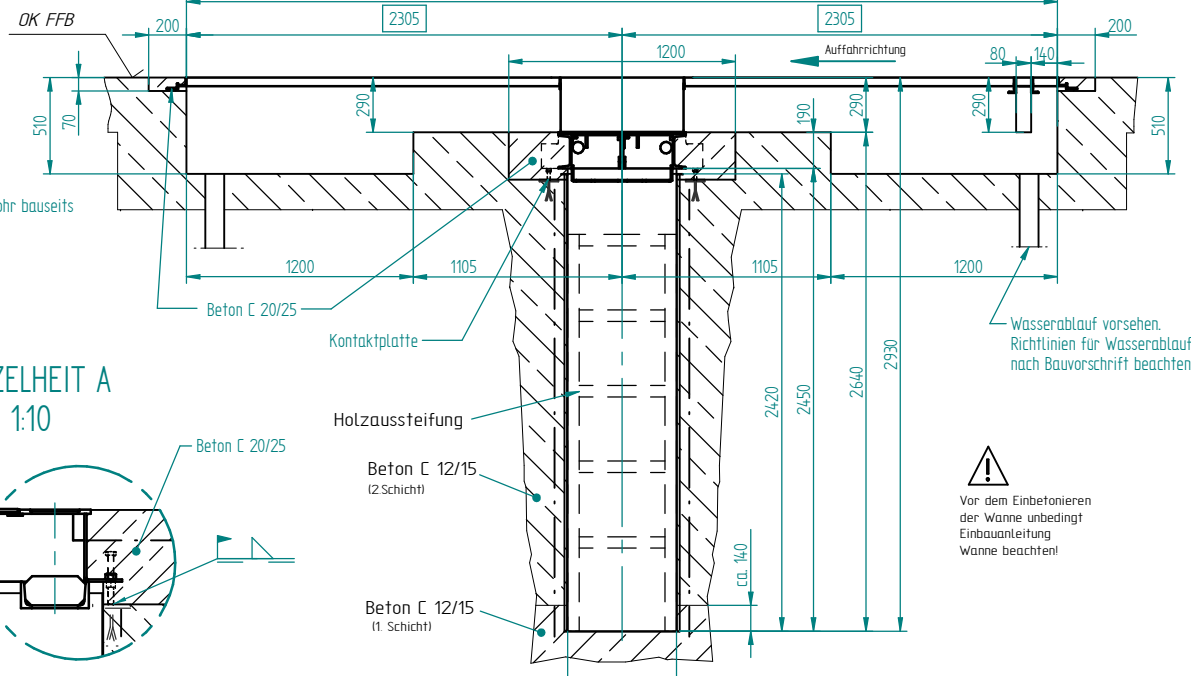
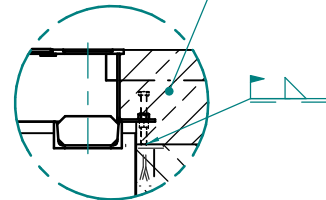
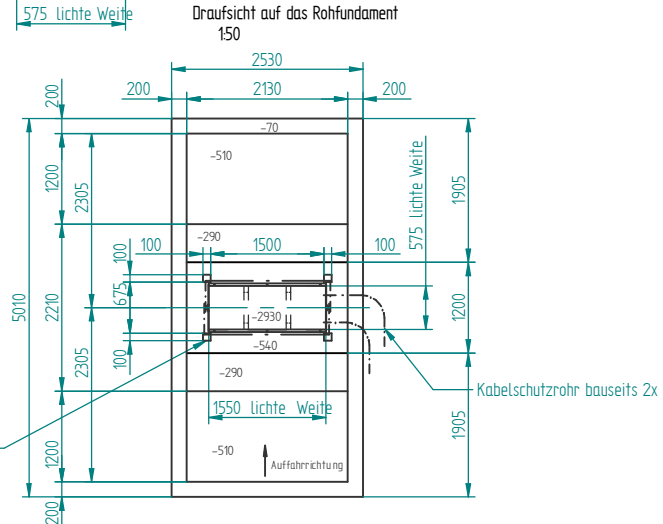
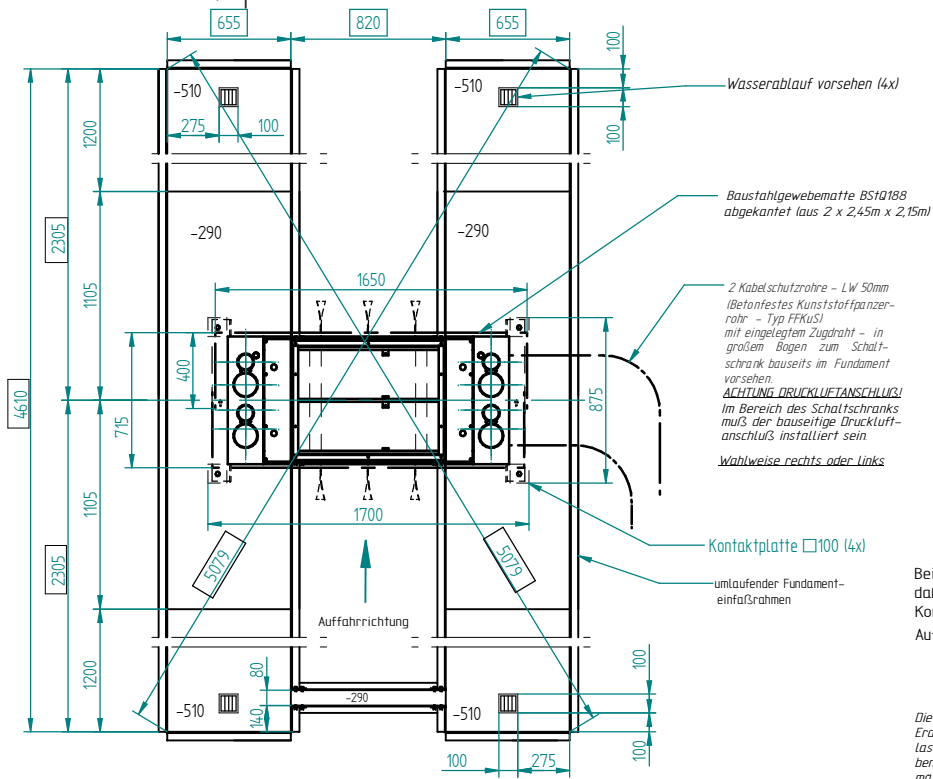


INZELHEIT A  
1:10



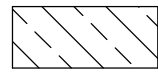
⚠  
Vor dem Einbetonieren der Wanne unbedingt Einbauanleitung Wanne beachten!



⚠ Alle Maße in mm

Bei Montage des Fundamenteinfafsrahmens darauf achten, daß eingerahmte Maße eingehalten werden. Kontrollmaße über Eck müssen gleich sein. Auf rechte Winkel am Fundamenteinfafsrahmen achten.

Bewehrter Beton



Die Grube ist außerhalb des Erddruckes infolge Gebäude-lasten zu erstellen Maßge-bend sind die Bodenwerte ge-maß DIN 1055

Einbau-Fundament-Aufstellungsplan		Maßstab 1:20, 1:50		Projekt	
Workflowstatus	Bearbeitung nicht fertigungsrelevant	Info	mit 10erstrebe hinten; Auffahrtung 4400x625	Themes	24.01.18
Bearb.	02.04.2009	Name	Themes	Änderer	24.10.09
Gepr.		Norm		Änderer	Datum
Fundament Typ		versenkt Einfaßrahmen Zusatzrahmen		Änderung - Vor Änderung	
Benennung1		Fundamentzeichnung Wanne und Rahmen			
Benennung2		twinRam 350A/N de Luxe versenkt			
Benennung3		mit auf. Bodenausgleich Spalt 15mm			
JABECKER & SOEHNE		Dokumentnr.	233640	Produktchlüssel	5012700
MACHINEFABRIK 74148 NECKARSULM		Blatt11		Ident-Nr.	7000391
		Erstf.	19.10.03	Ers.d.	

Für diese Zeichnung behalten wir uns alle Rechte vor. Ohne unsere vorherige Zustimmung darf sie weder vervielfältigt noch Dritten zugänglich gemacht werden, und sie darf durch den Empfänger oder Dritte auch nicht in anderer Weise unzulässig weiterverwendet werden.