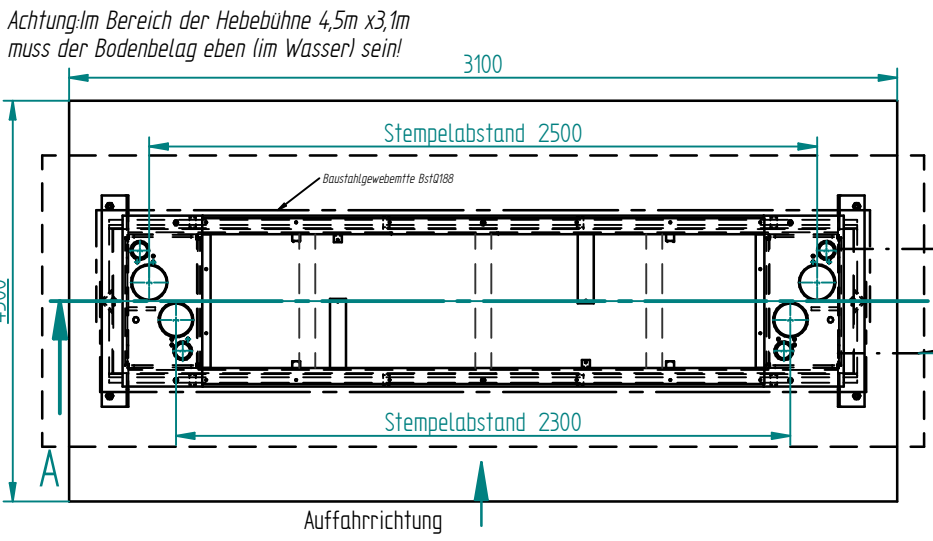


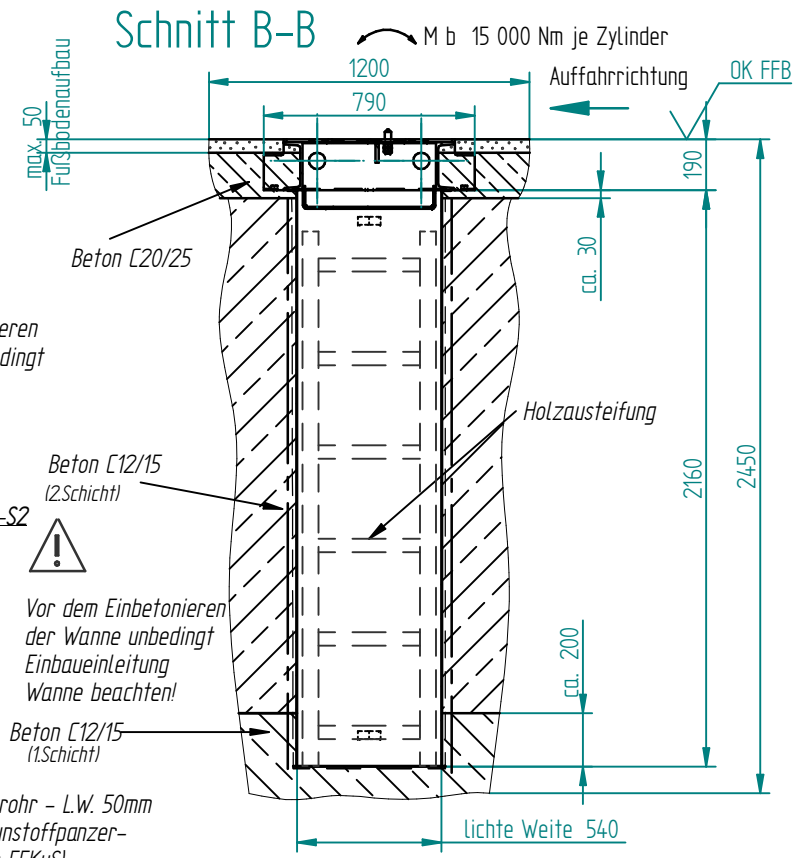
Schnitt A-A



Achtung: Im Bereich der Hebebühne 4,5m x 3,1m muss der Bodenbelag eben (im Wasser) sein!

Auffahrriichtung

Schnitt B-B



! Vor dem Einbetonieren des Rahmens unbedingt Einbaueinleitung Rahmen beachten!

Belastungsangaben TwinRam 35AE-S2
 Tragfähigkeit 35 kN
 Eigengewicht 25 kN
 Biegemoment (pro Stempel) 15 000 Nm

! Vor dem Einbetonieren der Wanne unbedingt Einbaueinleitung Wanne beachten!

2x Kabelschutzrohr - L.W. 50mm (Betonfestes Kunststoffpanzerrohr M63 - Typ FFKuS) mit eingelegten Zugdraht - in großen Bogen zum Schalt-schrank bauseits im Fundament vorsehen!
 Wahlweise links oder rechts oder mittig!

Bewehrter Beton

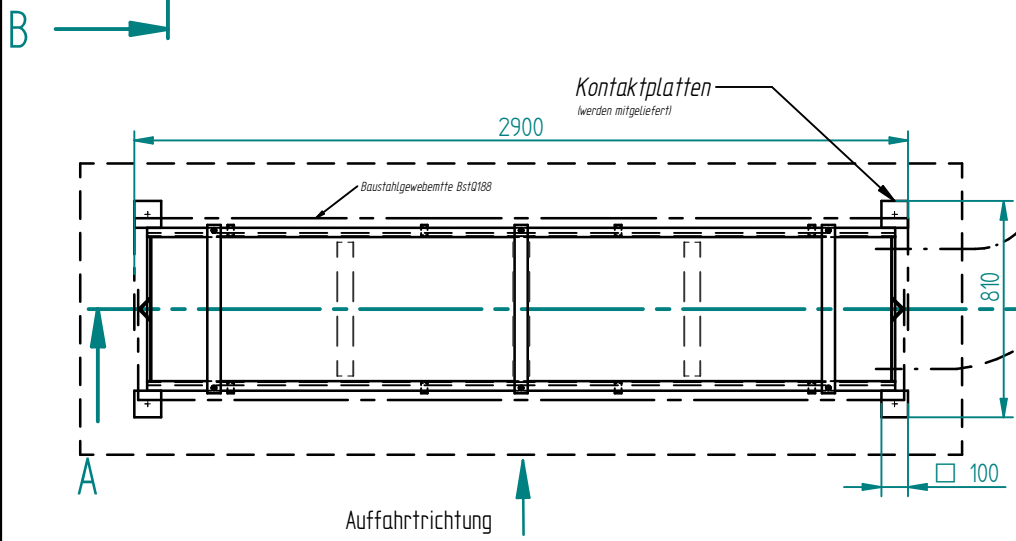
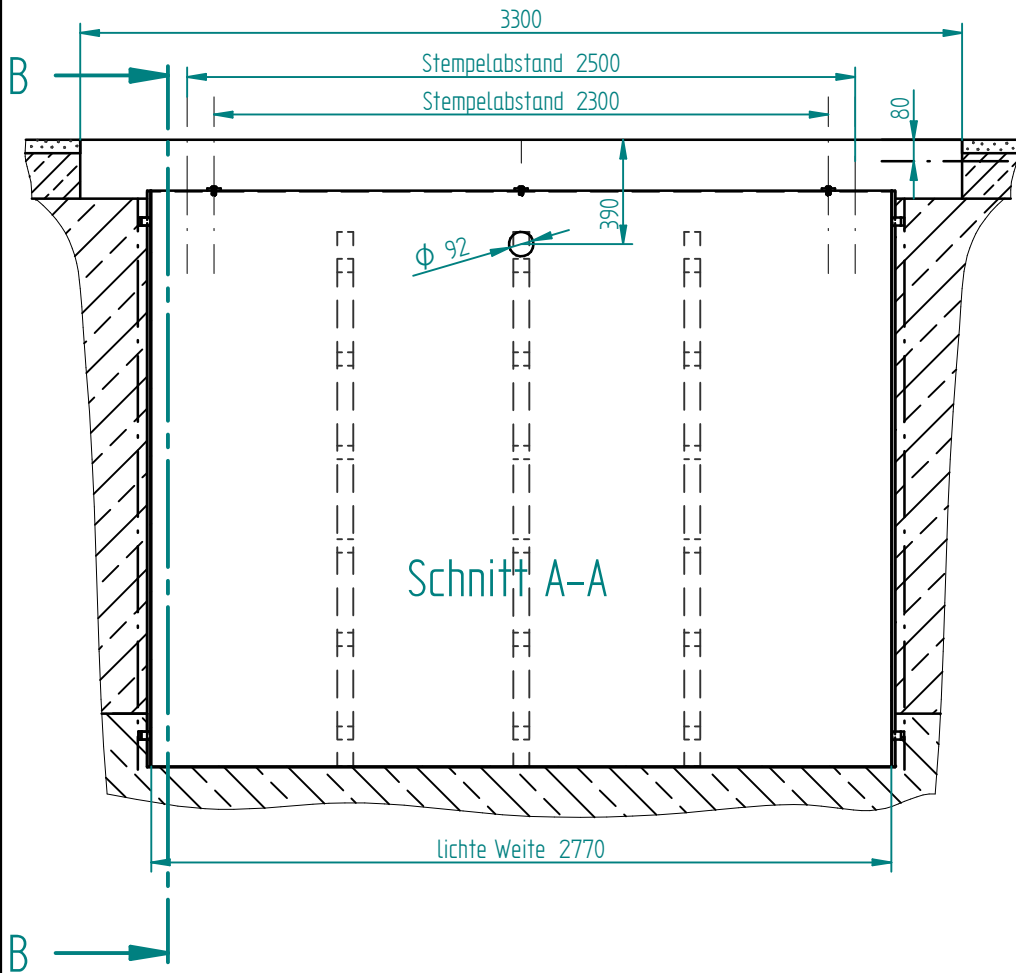
Die Grube ist außerhalb des Erdruckes infolge Gebäude-lasten zu erstellen. Maßge-bend sind die Bodewerte ge-mäß DIN 1055

Alle Maße in mm.

Einbau-Fundament-Aufstellungsplan		A-I		Änderung - (vor Änderung)		Anderer		Datum	
Workflowstatus		Maßstab		1:20		Projekt:			
Bearbeitung nicht fertigungsrelevant		Info		Blatt 1					
		Fundament Typ							
Datum		Name		Benennung1		Einbauzeichnung Wanne u. Rahmen Blatt 1			
20.06.2013		Oeztuerk		Benennung2		Einbauzeichnung Wanne vorab Blatt 2			
Gepr.				Benennung3		TwinRam 35 AE-S2/2500-2300			
Norm									
Maschinenfabrik J. A. BECKER & SOEHNE Neckarsulm GmbH & Co. KG		Dokumentnr.		287938		Blatt/Page 1		Produkt Schlüssel	
						5012720		Ident-Nr.	
								7000898	
						Ers.f.		Ers.d.	

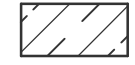
Weitergabe sowie Vervielfältigung dieses Dokuments, Verwertung und Mitteilung seines Inhalts sind verboten, soweit nicht ausdrücklich gestattet. Zuwiderhandlungen verpflichten zu Schadenersatz. Alle Rechte für den Fall der Patent-, Gebrauchsmuster- oder Geschmacksunterbreitung vorbehalten.

Weitergabe sowie Vervielfältigung dieses Dokuments, Verwertung und Mitteilung seines Inhalts sind verboten, soweit nicht ausdrücklich gestattet. Zuwiderhandlungen verpflichten zu Schadenersatz. Alle Rechte für den Fall der Patent-, Gebrauchsmuster- oder Geschmacksmerkmalverletzung vorbehalten.



2x Kabelschutzrohr - L.W. 50mm
 (Betonfestes Kunststoffpanzerrohr M63 - Typ FFKuS)
 mit eingelegten Zugdraht - in großen Bogen zum Schaltschrank bauseits im Fundament vorsehen!
 Wahlweise links oder rechts oder mittig!

Bewehrter Beton



Die Grube ist außerhalb des Erdruckes infolge Gebäudelasten zu erstellen. Maßgebend sind die Bodewerte gemäß DIN 1055

Einbau-Fundament-Aufstellungsplan		A-I		Änderung - (vor Änderung)		Anderer		Datum	
Workflowstatus		Maßstab		Projekt:					
Bearbeitung nicht fertigungsrelevant		1:20		Info		Blatt 2			
		Fundament Typ							
Datum		Name		Benennung1		Einbauzeichnung Wanne u. Rahmen Blatt 1			
20.06.2013		Oetzuerk		Benennung2		Einbauzeichnung Wanne vorab Blatt 2			
Gepr.				Benennung3		TwinRam 35 AE-S2/2500-2300			
Norm				Dokumentnr.		Produkt Schlüssel		Ident-Nr.	
Maschinenfabrik J. A. BECKER & SOEHNE Neckarsulm GmbH & Co. KG		287938		Blatt/page 2		5012720		7000898	
Ers.f.				Ers.d.					