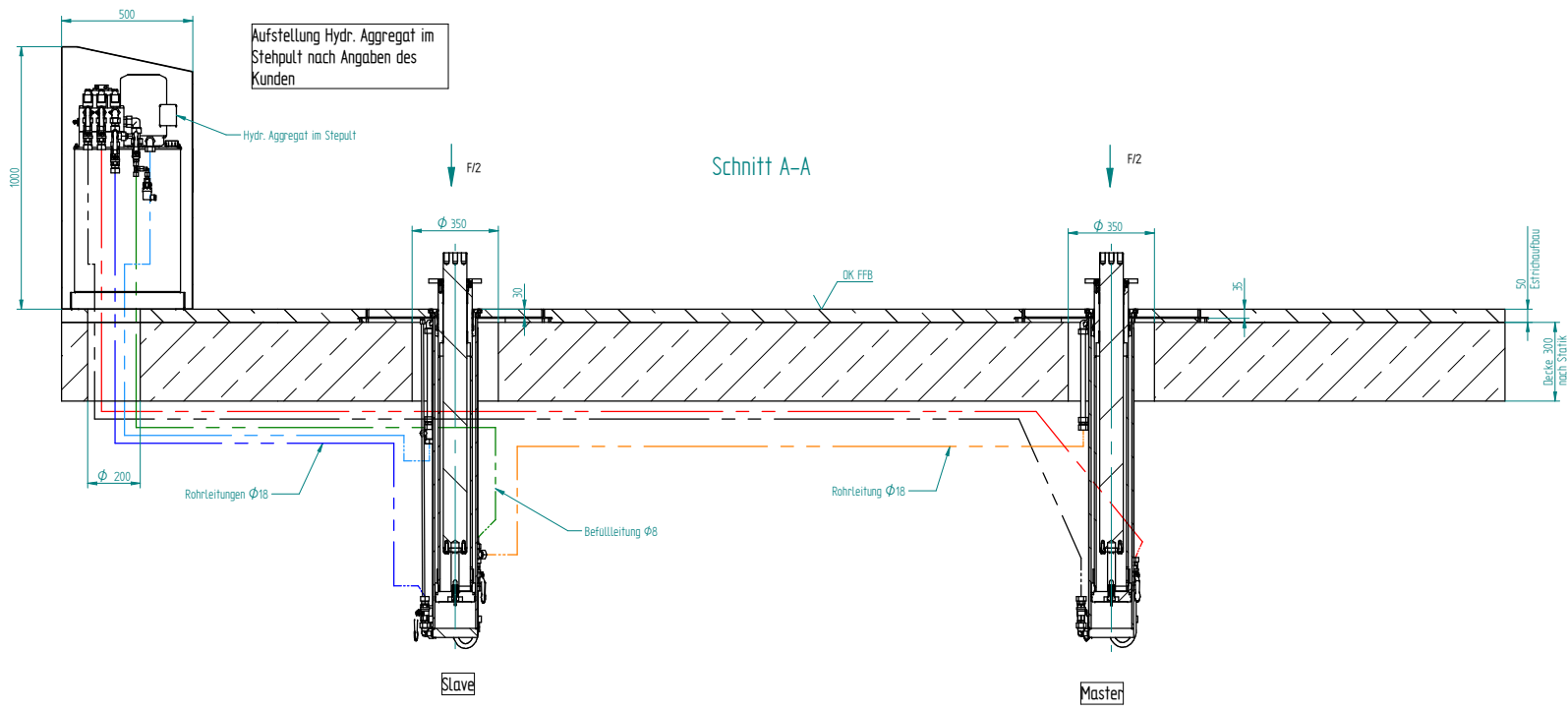


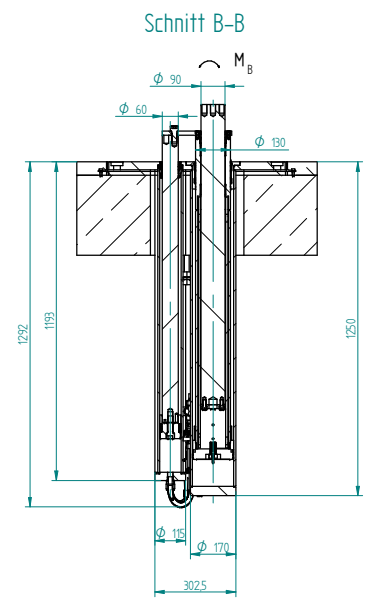
**Stempelabstand nach Auftrag**

**Alle Kernlochbohrungen  $\phi$ 350 und  $\phi$ 150 ( $\phi$ 200) und 16 x  $\phi$ 24 bauseits erstellen !**

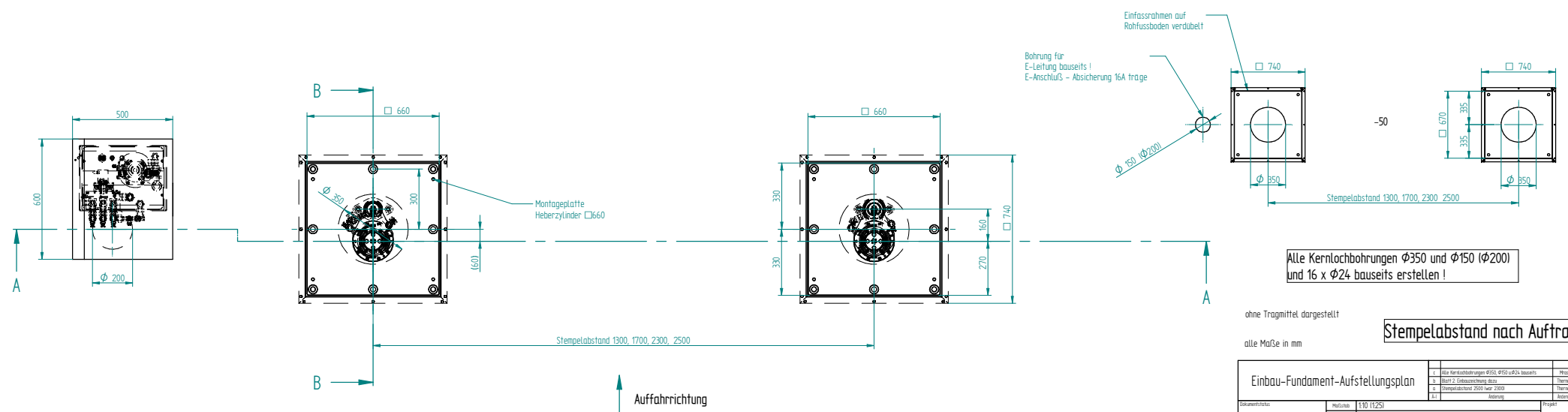
| Einbau-Fundament-Aufstellungsplan                              |   |   |  |                |                   |
|--|---|---|--|----------------|-------------------|
| c  | Alle Kernlochbohrungen $\phi$ 350, $\phi$ 150 u. $\phi$ 24 bauseits | Mras  | 13.10.16                                     |                |                   |
| b  | Blatt 2: Einbauzeichnung dazu                                       | Thernes   | 06.09.16                                     |                |                   |
| a  | Stempelabstand 2500 (war 2300)                                      | Thernes   | 20.07.16                                     |                |                   |
| A-I  | Anderung  | Anderer   | Datum  |                |                   |
| Dokumentstatus   | Maßstab   | 1:25 (1:20)   |  | Projekt        |                   |
| Bearbeitung nicht fertigungsrelevant                           | Info  | Blatt 1: Fundamentzeichnung; Blatt 2: Einbauzeichnung |  |                |                   |
|  | Fundamenttyp  | Deckeneinbau mit Kernlochbohrung                      |  |                |                   |
|  | Datum   | Name  | Benennung 1 TR 35T-VH 1300, 1700, 2300, 2500 |                |                   |
| Ersteller  | 04.07.2016  | Mras  | Benennung 2 Deckeneinbau mit Verdübelung     |                |                   |
| Prüfer   |   |   | Benennung 3 Hebü mit Stehpult; Hub 1857 mm   |                |                   |
| Maschinenfabrik J. A. BECKER & SOEHNE Neckarsulm GmbH & Co. KG |   | Dokumentnr.:  | 333401                                       | Blatt1 / Page1 | Ident-Nr. 7001186 |
| Ersatz für:  |   | Ersetzt durch:  |  |                |                   |



| Belastungsangaben   | Tragfähigkeit F | Eigengewicht | Biegemoment $M_B$ pro Stempel |
|---------------------|-----------------|--------------|-------------------------------|
| Twiraan 35T-VH 1300 | 35 kN           | 8 kN         | 5000 Nm                       |
| Twiraan 35T-VH 1700 | 35 kN           | 8 kN         | 8000 Nm                       |
| Twiraan 35T-VH 2300 | 35 kN           | 10 kN        | 12000 Nm                      |
| Twiraan 35T-VH 2500 | 35 kN           | 10 kN        | 12000 Nm                      |



Draufsicht auf Rohdecke



Alle Kernlochbohrungen  $\phi 350$  und  $\phi 150$  ( $\phi 200$ ) und 16 x  $\phi 24$  bauseits erstellen!

ohne Tragmittel dargestellt

Stempelabstand nach Auftrag

| Einbau-Fundament-Aufstellungsplan  |  | Info  |  | Projekt  |  |
|--|--|---|--|--|--|
| 1. Alle Kernlochbohrungen Ø150, Ø160 u.Ø18 bauseits<br>2. Bohr. 2. Einfassrahmen Bohr.<br>3. Stempelabstand 2000 nur 2300<br>4.1 |  | 110 (125)<br>Blatt 1: Fundamentzeichnung, Blatt 2: Einbauezeichnung   |  | Proje.<br>10.10.16<br>23.07.16<br>23.07.16<br>23.07.16 |  |
| Bearbeiter: [Name]<br>Gezeichnet: [Name]<br>Geprüft: [Name]  |  | Fundamentierung: Deckeneinbau mit Kernlochbohrung<br>Benennung 1: TR 35T-VH 1300, 1700, 2300, 2500<br>Benennung 2: Deckeneinbau mit Verdrübelung<br>Benennung 3: Hebu mit Stehpult, Hub 1857 mm |  | Projecktonen:<br>3334-01<br>Blatt 2<br>7001186         |  |
| Maschinenfabrik<br>J. A. BECKER & Söhne<br>Neckarsulm GmbH & Co. KG  |  | 12.12.2016<br>7001186_Fundamentzeichnung_Deckeneinbau...  |  | 7001186  |  |

Wiederholungen sind durch Linien gekennzeichnet. Bei Wechselsystemen sind die Wechselsysteme durch Linien gekennzeichnet. 2 Jahre nach Ausgabe der Zeichnung ist die Gültigkeit der Zeichnung zu überprüfen. Die Zeichnung ist für den Einsatz im Maschinenbau vorgesehen. © 2016 Maschinenfabrik J. A. Becker & Söhne