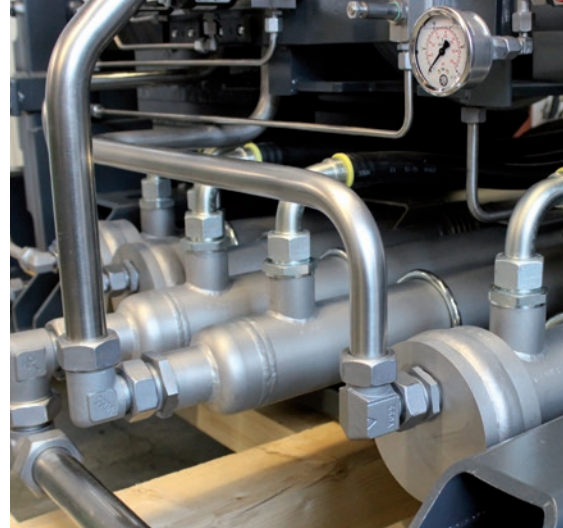




JAB-BAUREIHE 80



# WASSERGEKÜHLTE KOMPRESSOREN



## EIGENSCHAFTEN

- › Bestens geeignet für die Verdichtung von Luft und Inertgasen (z.B. Stickstoff) sowie von Erdgas oder Biogas im Mittel- und Hochdruckbereich
- › Kompakt geformtes und druckfestes Kurbelgehäuse zur Aufnahme der inneren Gaskräfte
- › Druckfester Ölbehälter für einen geringen Ölverbrauch
- › Gezielte Wasserkühlung von Zwischen- und Nachkühler
- › Installation auch unter schwierigen Raum- und Umgebungstemperaturen
- › Plasmanitrierte und gehönte Zylinderoberflächen in Kombination mit speziellen Kolbenringen und optimalen Schmiereigenschaften sorgen für lange Wartungsintervalle und niedrige Blow-By-Verluste
- › Kein Nachfüllen von Öl zwischen zwei Wartungsintervallen
- › Motor und Kompressorblock sind mittels elastischer Kupplung direkt miteinander verbunden

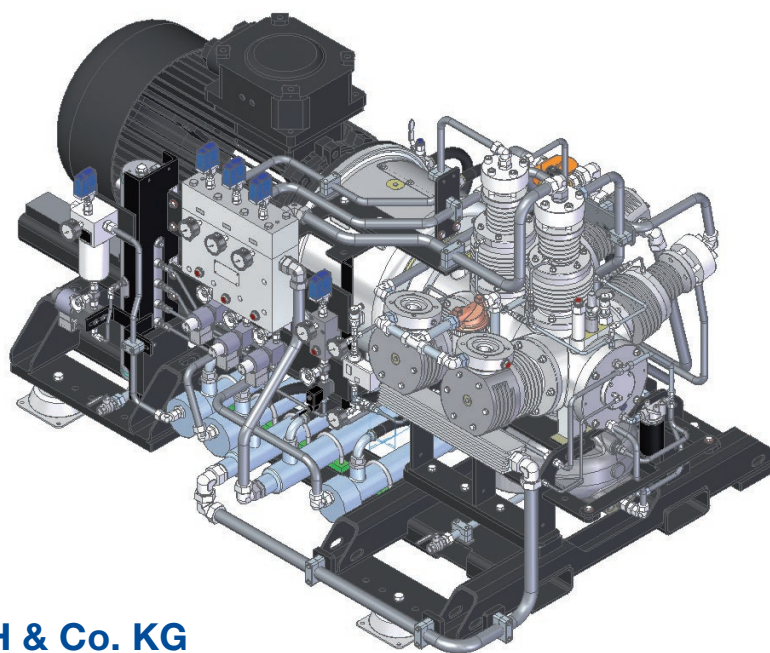
## TECHNISCHE DATEN

Ansaugdruck	0,02 - 16 bar
Volumenstrom	bis 4100 m <sup>3</sup> /h
Verdichtungs- enddruck max.	bis 410 bar
Druckstufen	1 - 5
Elektromotor	90 - 200 kW
Drehzahl	bis 1500 U/min

DER ›WASSERBÜFFEL‹ präsentiert auf der ComVac 2017

## V 750/300 NG6

Medium	Erdgas/Biogas
Ansaugdruck	4 - 6 bar
Volumenstrom	800 m <sup>3</sup> /h
Verdichtungs- enddruck max.	300 bar
Druckstufen	5
Zylinder	6
Elektromotor	160 kW
Drehzahl	1485 U/min



**J.A. Becker & Söhne GmbH & Co. KG**

Hauptstraße 102    Tel. +49 (0)7132 - 367 0    info@jab-becker.de  
74235 Erlenbach    Fax +49 (0)7132 - 367 287    www.jab-becker.de



MADE IN GERMANY